

部活動見学 始まる

坂の上通信

令和四年四月八日
広島市立美鈴が丘高等学校
新聞文化部(四〇三演習室)

4月15日に部活動集会

新入生を対象とした部活動紹介が、11日(月)に行われる。コロナ感染防止のためヒラ配りなどが禁止されている今、各部にとっては数少ないPRの機会となる。15日には、各部で最初の集会所が開かれる予定だ。

体育系部活動



*①②は、各部に聞いた「入部のメリットや身につく力」です。

野球部

野球部は、野球を上手になりたい！楽しみたい！してみたい！と少しでも興味がある方を募集中です！一緒に、野球を楽しみましょう！

- ①自律を身につけることができる
- ②ボランティア精神を養うことができる



サッカー部

私たちサッカー部は、火曜日から金曜日の放課後と、土曜日の午後に活動しています。毎日、試合で勝てるように一生懸命練習しています。

- ①チームワーク
- ②コミュニケーション能力



陸上部

陸上部は週5日で活動しています。春から夏の間は、実践的な練習や技術練習をします。秋から冬の間は、体力や筋力向上を目的に練習します。

- ①筋肉や体力をつけることができる
- ②体育祭で活躍できる



体操部

体操部は女子7人・男子2人で火水金土の週4日、体育館で活動しています。部員の大半が初心者だったので、興味があれば見学に来てみてください。

- ①体がやわらかくなり、筋肉もつく！
- ②バク転ができるようになる！



男子バスケットボール部

私達男子バスケットボール部は県ベスト8を目標に日々練習にはげんでいます。先輩後輩仲が良く、明るい部活なので、ぜひ入部してください。

- ①明るくなる
- ②体力がつく



男子テニス部

男子テニス部は、部員24人、マネージャー4人の計28人で活動しています。先輩、後輩関係なく仲良く活動しています。初心者大歓迎です。

- ①良い人間関係が広がる
- ②初心者でもテニスが上達する



女子バスケットボール部

私たち女子バスケット部は、2年生11人1年生8人の計19人で活動しています。「チームの和、スピード、自主力」を目標にして毎日練習に励んでいます。

- ①目標が自主力なので自らする力がつく！
- ②何でも相談し助け合える仲間が出来る！



女子テニス部

女子テニス部は3年生9人2年生5人で活動しています。メリハリをつけ、楽しく充実した部活動をし、多くの試合に出場し入賞しています。

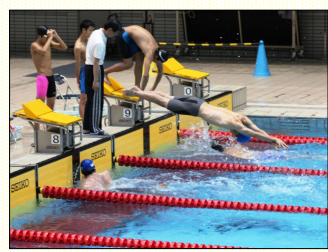
- ①信頼し合える仲間に出会える
- ②身体能力と精神面の向上



水泳部

私たち水泳部は、個々のベストタイムの更新を目標として日々活動しています。初心者も大歓迎です。ぜひ気楽にプールまで遊びにきてください。

- ①泳力がつく
- ②夏に水で汗を流せる



弓道部

弓道部は約60人で活動しています。高校で弓道を始めた人はかなりなので、皆同じスタートラインです。是非気軽に来てみてください。

- ①人数が多いので、良い人間関係が得られる
- ②集中力や、礼儀作法が身に付く



剣道部

先輩と後輩の仲が良くとても雰囲気の良い部です。自分の生活リズムにあわせて活動ができます。練習内容はきつくないので興味がある方はぜひ!!

- ①自分のスタイルで練習することができる
- ②勉強との両立ができる



男子バレーボール部

バレーボール部はマネージャー含め15人で活動しています。ほぼ全員初心者スタートです。個性の強いメンバーなのでとても楽しい部活です。

- ①協調性が身につく
- ②よく喋るのでコミュニケーションが手に入る



女子バレーボール部

女子バレーボール部は、プレイヤー10人マネージャー7人計17人で活動しています。個性豊かな仲間と楽しくメリハリをつけて活動しています。

- ①人としての礼儀やマナーが身に付く
- ②3年間共に頑張る特別な仲間ができる



入部届には印鑑が必要

入部届は、入部のために必要な書類です。担任の先生から全員配付されるので、入部したい部活動を決めた後、必要事項をボールペンで記入する。保護者の印鑑も必要です。書類が完成したら、まずは担任の先生に提出し担任印を押してもらおう。部活動集会が15日なので、遅くとも14日までに提出しておきたい。保護者印、担任印が押してある書類を部活動集会で顧問の先生に提出すれば、その部活動に加入したことになる。

文化系部活動

入部までのながれ

11日（月）講堂で部活動紹介

・15日までは見学期間です。

担任の先生から配られた入部届に記入

・保護者の記入・押印欄もあります。
・保護者に書いてもらった後、担任の先生に提出して確認印をもらいましょう。

15日（金）放課後・部活動集会

・場所は別紙で確認してください。
・押印のある入部届を顧問の先生に提出。

入部完了。活動開始！

新聞文芸部

新聞文芸部は、月に2回程度発行される坂の上通信を作成する部活動です。男女ともに楽しく活動しています。また、今年度も全国大会に出場します！

- ①考察力を高め、文章能力が向上する
- ②物事の捉え方が大きく変わる



茶道部

私たちは週に1度、セミナーハウスの茶室で活動しています。流派は上田宗箇流です。男女共に仲良く、お点前などを練習しています。

- ①おもてなしの心が身につく
- ②季節を楽しみ、礼儀作法も学べる



放送部

放送部では女子7人男子2人の計9人で活動しています。現存の部員は全員が高校から放送部に入部しているので初心者の方も大歓迎です。

- ①美しい声が出せるようになる
- ②好きな曲を昼休憩に流せる



華道部

月に約2回、セミナーハウスで活動を行っています。活動の頻度が少なめなので、勉強や習い事と両立しながら華道について学ぶことができます。

- ①華道の資格をとることができる
- ②色やバランスのセンスが身につく



演劇部

演劇部は男子2人女子2人の計4人で活動しています。部員はみんな高校生から始めているので、未経験者も大歓迎です。ぜひ講堂に見に来てください！

- ①人前に立つことの苦手意識がなくなる
- ②発想力や表現力が身につく



あすなる会

毎週金曜日の放課後に活動を行っています。様々な世代の方との楽しい活動を通して、社会に対する視野が広がり、新しい発見を得ることが出来ます。

- ①様々な年齢層の地域の方と交流できる
- ②自分で考え、積極的に行動する力がつく



美・鈴・鈴・鈴

部活動が学校生活に占める割合は大きい。中学時代の思い出としてまず部活動が思い浮かぶ人も多いだろう。

▼全国の高校には、一風変わった珍しい部活動も存在する。例えばeスポーツ部。ビデオゲームなどを使用した競技練習を行い動体視力や判断性の向上が期待される。最近注目を集めているSDGsに関連した部もある。世界の問題についてディスカッションを行うことが主な活動だが、学校の自販機の売上の一部が開発途上国の子供たちに寄付されるよう販売会社と交渉したこともあるそうだ。その他、ガンダム研究部、消しゴムはんこ部など興味深い部活動が見つかった。▼どの部活動に入っても、交友関係や能力の向上など、活動を通じて得るものは多い。実際に私は新聞文芸部に入った事で、広い視野を得られたと感じている。美高では部活動の加入は強制されないが、自分の可能性を広げるためにも入ることを是非お勧めしたい。(石井咲衣)

編集後記

全国大会4年連続出場の新新聞文芸部。新入生の皆さんの入部をお待ちしています。

- ①集中力が上がる
- ②友達と明るく楽しく活動できる



書道部

私たち書道部は、全国規模の大会で入賞を目指して日々頑張っています。明るく楽しい部活です。初心者でも大歓迎！ぜひお気軽にお越しください。

- ①先輩、後輩関係なく楽しく活動ができる
- ②絵を描いたり見ることが楽しくなる



美術部

私達美術部は、主にアサインのコンクールに向けた制作を行っています。部誌や文化祭などで売るグッズの制作、グッズなども行っています。

- ①多くの仲間と楽しく演奏ができる
- ②高校の吹部でしかないイベントがある



吹奏楽部

吹奏楽部は、コンクールや行事での演奏に向けて、日々練習に取り組みんでいます。元気や笑顔になるような演奏をお届けします。

ESS

私たちのESS部は、毎週金曜日には教室で、会話をできるだけ英語に活動しています。もちろん、英語が苦手な方でも大歓迎です！

- ①英語に関する資格を取る勉強が出来る
- ②英語力が身につく



科学部

科学部は週に1回程活動しています。文化祭では作品を製作し展示します。顧問の池本先生も面白く楽しい部活動です。廃部の危機を救ってください。

- ①科学、生物、地学が得意科目になり、成績が上がる!?



コンピュータ部

コンピュータ部では「校内水準最高のお気楽さ」をモットーに、週に4日、各自がやりたいことに自由且つ真剣に取り組んでいます。

- ①タイピングスキルが上がる
- ②創作力・想像力が付く



美・鈴・鈴・鈴